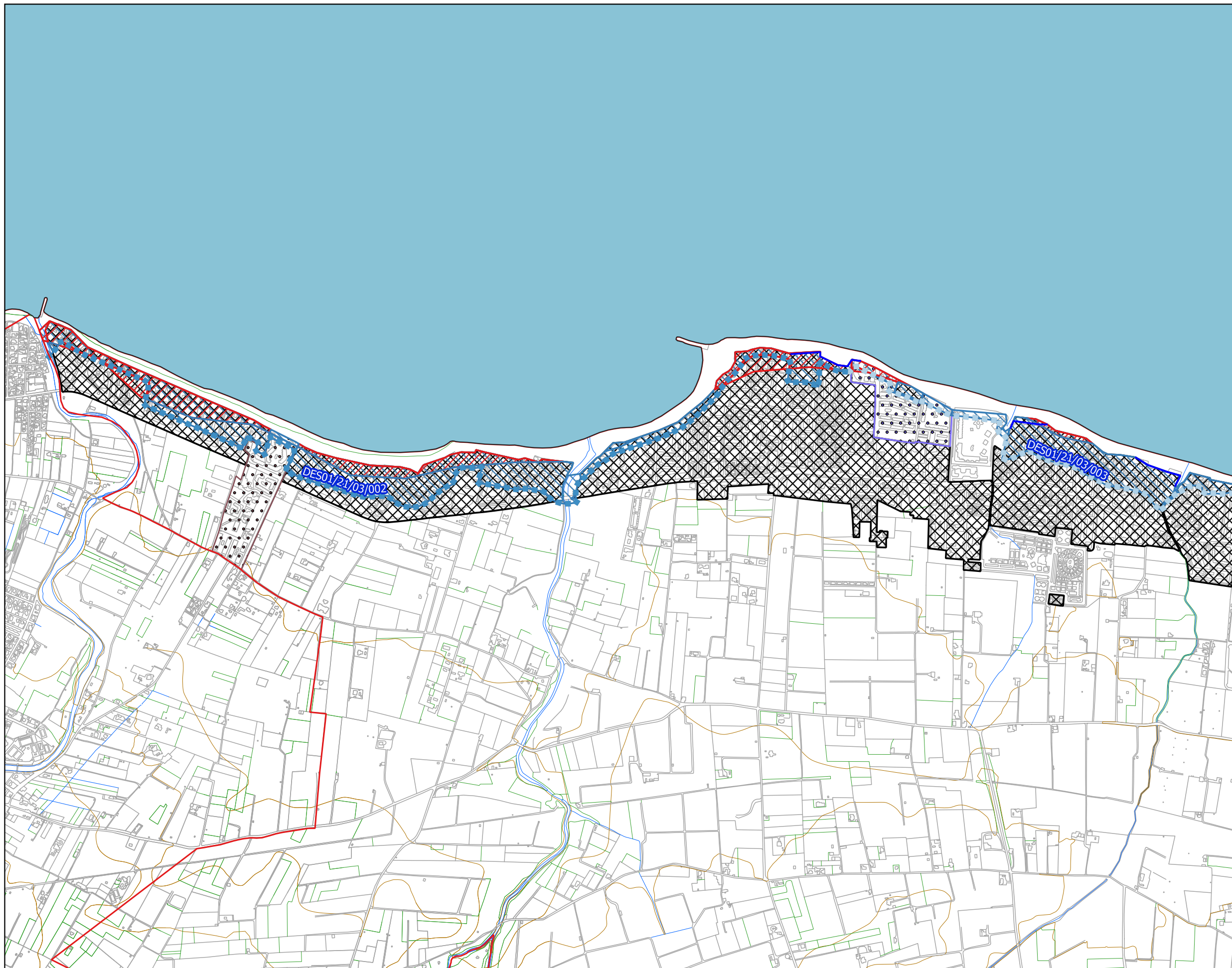


- Mar Mediterráneo
- Término Municipal
- DPM-T
- DESLINDES PROTECCION COSTAS**
- DES01/21/03/001
- DES01/21/03/002
- DES01/21/03/003
- AFECTADO POR DESLINDES
- AFECTADO POR INUNDABILIDAD
- No Nuevas Edificaciones**
- En las Piezas**
- AVINGUDA VALENCIA
- CALP
- CORONA SUD
- DEVESES
- EL FORTI
- FERRANDIZ
- JORGE JUAN
- LLAVADOR
- LLIBERTAT
- SENIETA
- En zonas afectadas por inundabilidad Marina y entre deslindes**
- CAMI VASCO
- CAUDELI
- CORONA SUD
- COSTA CALMA
- DENIAMAR
- DENIAMAR 2
- LES ROTES
- SANT NICOLAU
- En parcelas superiores a 1.500m2**
- MARINES

© Institut Cartogràfic Valencià  
 Sistema de referencia ETRS 89 (European Terrestrial System 1989) y proyección cartográfica UTM referida al uso 30 Norte





- Mar Mediterráneo
  - Término Municipal
  - DPM-T
  - DESLINDES PROTECCION COSTAS**
  - DES01/21/03/001
  - DES01/21/03/002
  - DES01/21/03/003
  - AFECTADO POR DESLINDES
  - AFECTADO POR INUNDABILIDAD
  - No Nuevas Edificaciones**
  - En las Piezas**
  - AVINGUDA VALENCIA
  - CALP
  - CORONA SUD
  - DEVESES
  - EL FORTI
  - FERRANDIZ
  - JORGE JUAN
  - LLAVADOR
  - LLIBERTAT
  - SENIETA
  - En zonas afectadas por inundabilidad Marina y entre deslindes**
  - CAMI VASCO
  - CAUDELI
  - CORONA SUD
  - COSTA CALMA
  - DENIAMAR
  - DENIAMAR 2
  - LES ROTES
  - SANT NICOLAU
  - En parcelas superiores a 1.500m2**
  - MARINES
- © Institut Cartogràfic Valencià  
 Sistema de referencia ETRS 89 (European Terrestrial System 1989) y proyección cartográfica UTM referida al uso 30 Norte

**DÉNIA**

**PLAN GENERAL ESTRUCTURAL**

AJUNTAMENT DE DÉNIA

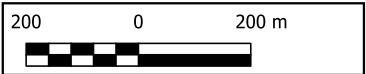
NORMAS URBANÍSTICAS

CODIGO PLANO: **NN.UU.DC**

OFICINA MUNICIPAL PLANEAMIENTO

**DETERMINACIONES COMPLEMENTARIAS**

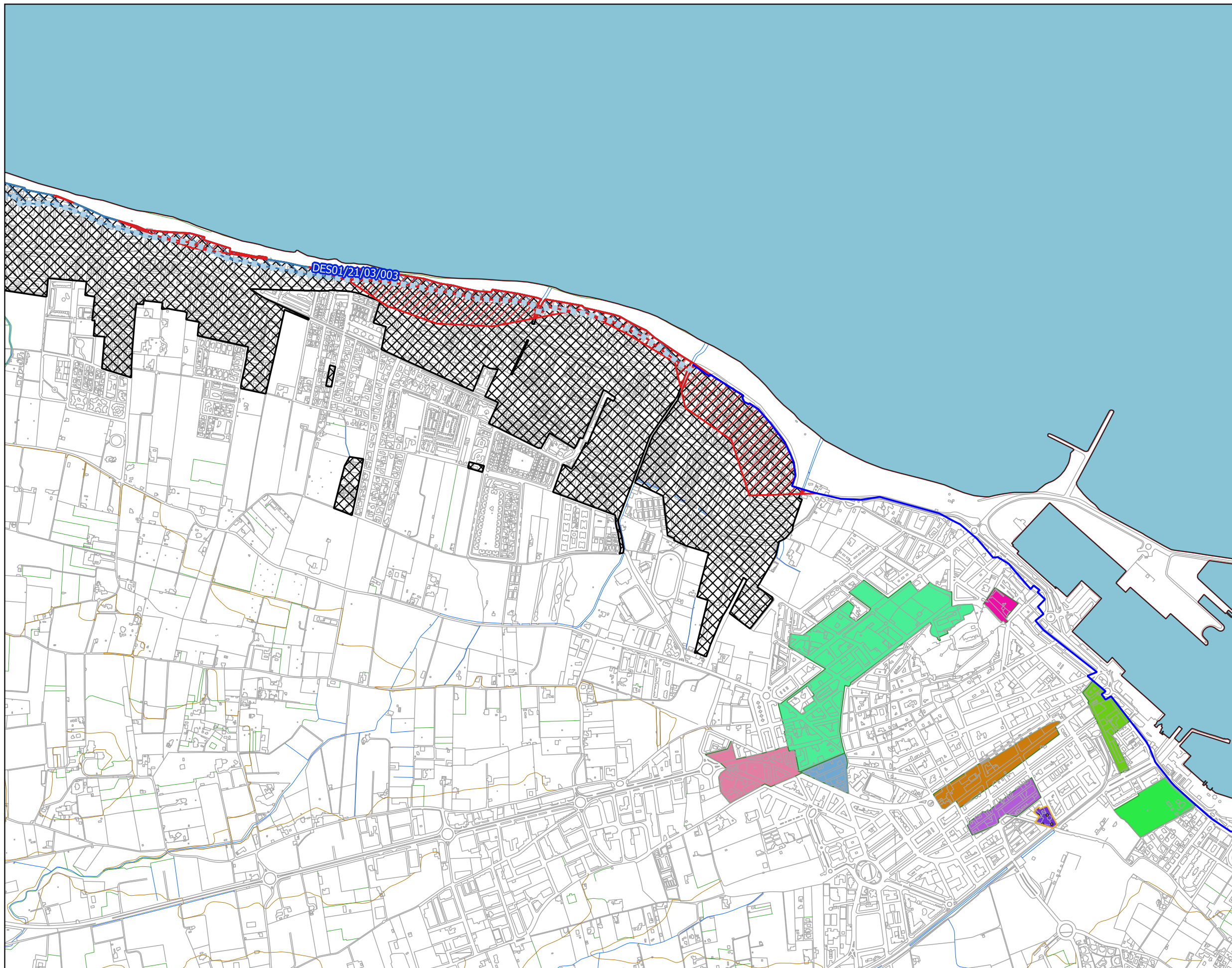
NÚMERO DE HOJA: **2**



ESCALA 1:13.500

VERSIÓN DEFINITIVA 2023





Mar Mediterráneo  
 Término Municipal  
 DPM-T  
**DESLINDES PROTECCION COSTAS**  
 DES01/21/03/001  
 DES01/21/03/002  
 DES01/21/03/003  
 AFECTADO POR DESLINDES  
 AFECTADO POR INUNDABILIDAD  
**No Nuevas Edificaciones**  
**En las Piezas**  
 AVINGUDA VALENCIA  
 CALP  
 CORONA SUD  
 DEVESES  
 EL FORTI  
 FERRANDIZ  
 JORGE JUAN  
 LLAVADOR  
 LLIBERTAT  
 SENIETA  
**En zonas afectadas por inundabilidad Marina y entre deslindes**  
 CAMI VASCO  
 CAUDELI  
 CORONA SUD  
 COSTA CALMA  
 DENIAMAR  
 DENIAMAR 2  
 LES ROTES  
 SANT NICOLAU  
**En parcelas superiores a 1.500m2**  
 MARINES  
 © Institut Cartogràfic Valencià  
 Sistema de referencia ETRS 89 (European Terrestrial System 1989) y proyección cartográfica UTM referida al uso 30 Norte

**DÉNIA**

**PLAN GENERAL ESTRUCTURAL**

AJUNTAMENT DE DÉNIA

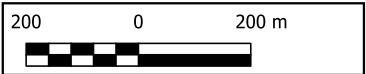
NORMAS URBANÍSTICAS

CODIGO PLANO: NN.UU.DC

OFICINA MUNICIPAL PLANEAMIENTO

**DETERMINACIONES COMPLEMENTARIAS**

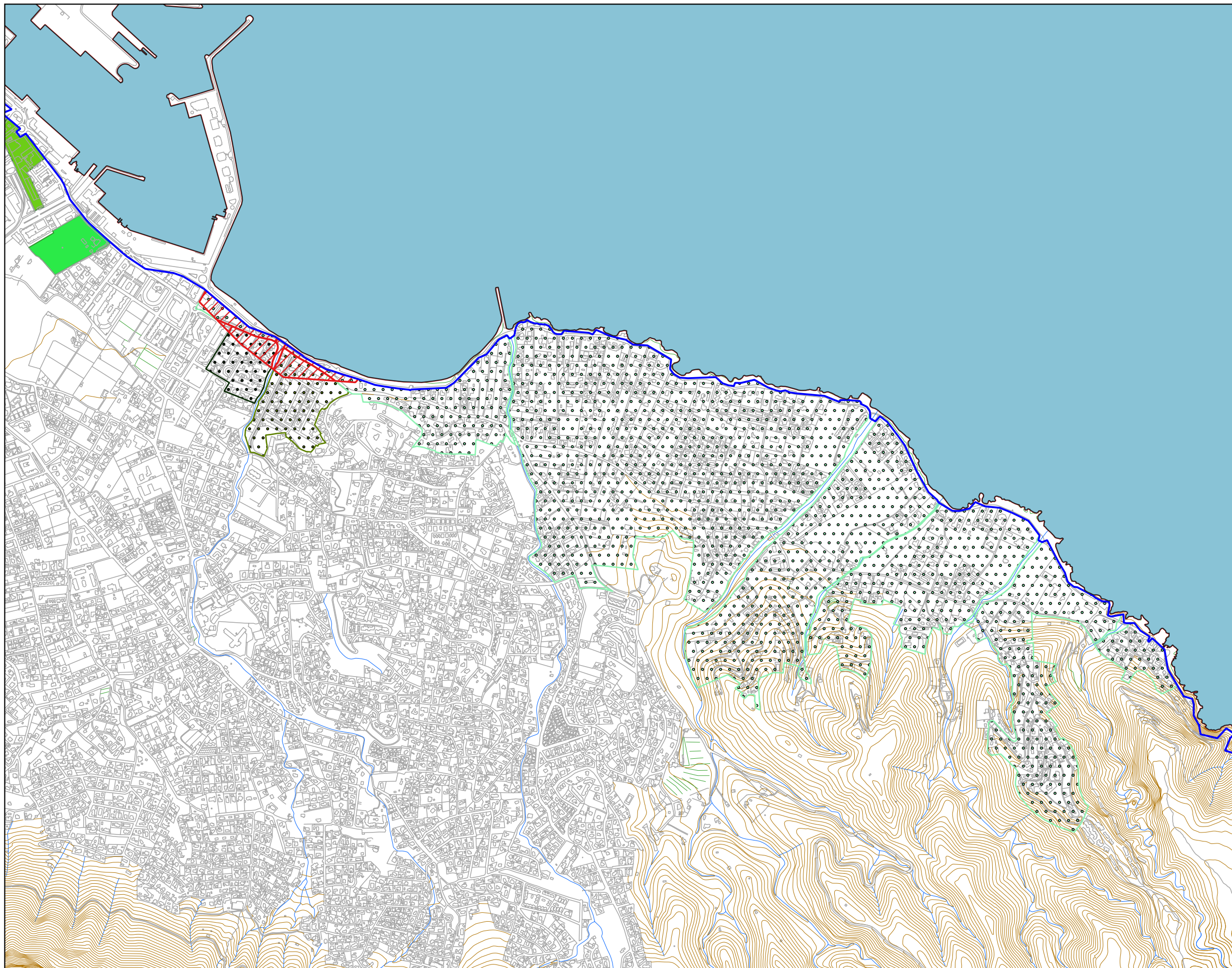
NÚMERO DE HOJA: 3



ESCALA 1:13.500

VERSIÓN DEFINITIVA 2023





-  Mar Mediterráneo
  -  Término Municipal
  -  DPM-T
  - DESLINDES PROTECCION COSTAS
    -  DES01/21/03/001
    -  DES01/21/03/002
    -  DES01/21/03/003
  -  AFECTADO POR DESLINDES
  -  AFECTADO POR INUNDABILIDAD
  - No Nuevas Edificaciones
  - En las Piezas
    -  AVINGUDA VALENCIA
    -  CALP
    -  CORONA SUD
    -  DEVESES
    -  EL FORTI
    -  FERRANDIZ
    -  JORGE JUAN
    -  LLAVADOR
    -  LLIBERTAT
    -  SENIETA
  - En zonas afectadas por inundabilidad Marina y entre deslindes
    -  CAMI VASCO
    -  CAUDELI
    -  CORONA SUD
    -  COSTA CALMA
    -  DENIAMAR
    -  DENIAMAR 2
    -  LES ROTES
    -  SANT NICOLAU
  - En parcelas superiores a 1.500m2
    -  MARINES
- © Institut Cartogràfic Valencià  
 Sistema de referencia ETRS 89 (European Terrestrial System 1989) y proyección cartográfica UTM referida al uso 30 Norte

# DÉNIA

# PLAN GENERAL ESTRUCTURAL

AJUNTAMENT DE DÉNIA

NORMAS URBANÍSTICAS

CODIGO PLANO: NN.UU.DC

OFICINA MUNICIPAL PLANEAMIENTO

**DETERMINACIONES COMPLEMENTARIAS**

NÚMERO DE HOJA: 4



ESCALA 1:13.500

VERSIÓN DEFINITIVA 2023